

# Wechsel - Sperrventile

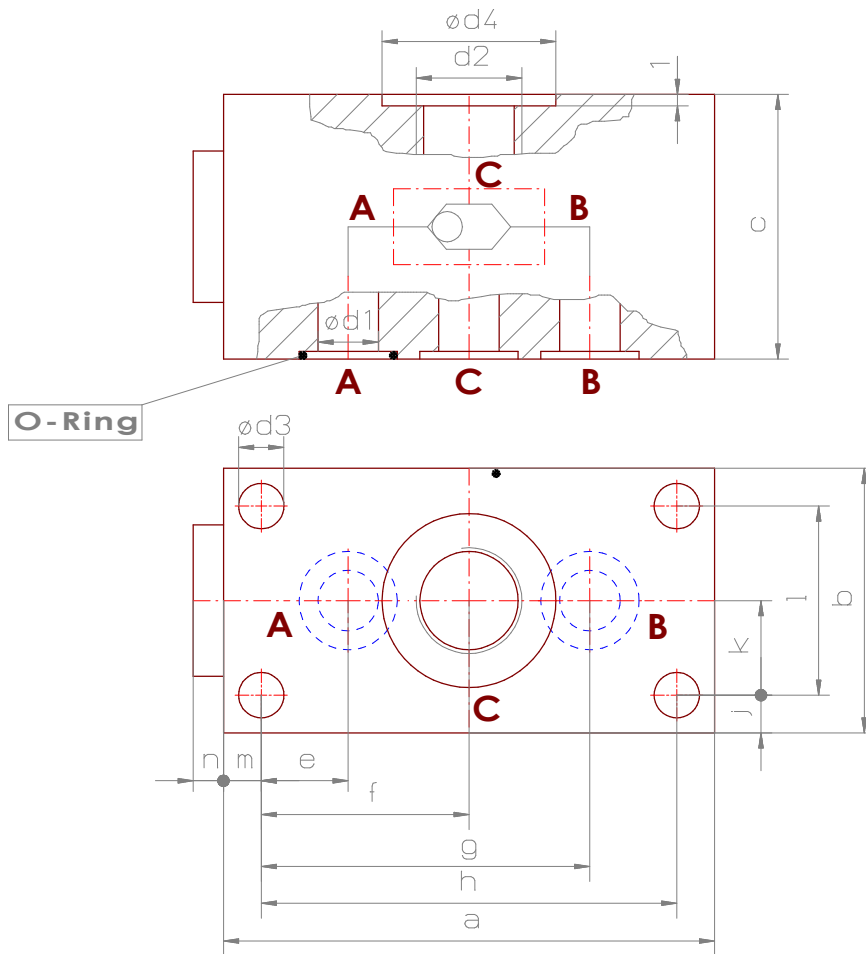
Ersetzt: 12,89

D 10 204

NG 6 - 10

PN bis 400 bar

Druckausgabe:01/19



Typ	NG	a	b	c	$\varnothing d1$	d2	$\varnothing d3$	$\varnothing d4$	e	f	g	h	j	k	l	m	n	O-Ring
SKW 6 P	6	60	45	35	6	G 1/4"	7	25	4	17	30	34	5,5	17	34	16	3	10x1,5
SKW 10 P	10	70	45	40	10	G 3/8"	7	28	5	23	41	46	5	17,5	35	15	3	13x1,5

Bestellbeispiel:

**SKW 10 P M 20**

Ventiltyp

Nenngröße

P = Plattenaufbau

Serie

Druckmedium:

M = Mineraloel

W = Wasser

S = schwer entflammare Flüssigkeiten